



CAP SUR LES MÉTIERS DE LA MER

Événement scolaire organisé par
l'Interprofession du Port de Concarneau en partenariat
avec le CEFCM et le CINav, le 27 mars 2025



NOM : _____ PRÉNOM : _____

CLASSE : _____

BIENVENUE À BORD !

Dans ce cahier pédagogique, tu vas découvrir l'**Interprofession du Port de Concarneau** et les **métiers de l'industrie navale**.

Pour **embarquer dans l'aventure**, tu auras besoin d'un adulte pour t'accompagner dans la lecture et les jeux, d'un crayon, et il te faudra aussi de l'imagination et de la curiosité.

Ce cahier pédagogique est à destination des collégiens. Il contient des **jeux**, des petits récits, des **connaissances** sur les métiers du secteur maritime, et des liens vers divers médias.

À **Concarneau**, il y a un endroit très spécial où l'on construit et répare des bateaux : c'est le port de construction et réparation navales. L'**association IPC** rassemble **50 entreprises** et **1 700 professionnels** qui travaillent ensemble pour **développer l'industrie navale** et rendre le **port de Concarneau attractif**.

Les entreprises adhérentes de l'Interprofession du Port de Concarneau **construisent, réparent, rénovent** les **navires**, et offrent des services variés et indispensables. Grâce à des **infrastructures modernes** et un **savoir-faire unique**, elles **répondent aux besoins des armateurs avec qualité, sécurité et respect de l'environnement**.

Le port offre une multitude de métiers passionnants comme électricien, mécanicien, soudeur, ingénieur, menuisier, ou encore dockmaster. Ces professions sont essentielles, recherchées et ouvertes aux femmes et aux hommes. Elles peuvent t'intéresser et t'aider à choisir ta voie pour bâtir l'avenir de l'industrie navale !

Joue avec nous !



VRAI ou FAUX ?

1. La cale sèche du Port de Concarneau, Construction et Réparation Navales, a fêté ses 20 ans en 2022.

Vrai / Faux



2. Les personnes en situation de handicap ne peuvent pas travailler dans l'industrie navale.

Vrai / Faux



3. L'industrie navale est composée uniquement de chantiers de construction.

Vrai / Faux



4. Le carénage est une opération qui consiste à nettoyer et à repeindre la coque d'un bateau.

Vrai / Faux



5. Les cordages utilisés dans l'industrie maritime ne doivent pas résister aux conditions extrêmes, comme les tempêtes ou les fortes charges.

Vrai / Faux



6. Le dockmaster du Port de Concarneau s'assure que chaque navire trouve sa place au port et que les travaux de construction ou réparation navales se déroulent en toute sécurité.

Vrai / Faux



7. L'Interprofession du Port de Concarneau a 30 ans d'existence, compte 50 entreprises adhérentes et regroupe 1 700 professionnels.

Vrai / Faux



8. Il faut forcément faire de longues études pour travailler dans l'industrie navale.

Vrai / Faux



9. Les professionnels de l'industrie navale contribuent à protéger les océans en développant des navires moins polluants et des solutions innovantes pour limiter l'impact environnemental.

Vrai / Faux



10. Tous les navires construits au Port de Concarneau, Construction et Réparation Navales sont destinés à la pêche.

Vrai / Faux



Le sais-tu ?

Ingénieur architecte naval ou peintre naval sont des métiers exercés autant par les filles que par les garçons. Ils ont entre 15 et 64 ans ! Les métiers du port sont accessibles à toutes et à tous !

“



Le Port de Concarneau, Construction et Réparation Navales, est un lieu où les navires racontent leur histoire.

Chaque jour, cette grande famille, appelée “IPC”, de 1 700 professionnels veille sur les bateaux venus des mers lointaines pour se refaire une beauté.

Dans les ateliers, les soudeurs manient le feu et l'acier, renforçant les coques pour qu'elles résistent aux vagues les plus puissantes. À côté d'eux, les menuisiers navals ajustent avec précision chaque pièce de bois, essentielle pour restaurer certains bateaux. Plus loin, les ingénieurs et architectes navals sont penchés sur leurs plans. Grâce à leurs idées, les navires prennent forme, toujours plus rapides et résistants. Les dessinateurs transforment ces esquisses en plans précis pour que les constructeurs sachent exactement comment assembler chaque morceau. Dans une autre zone du port, les peintres redonnent vie aux coques fatiguées. Sous leurs coups de pinceaux habiles, les couleurs brillent à nouveau, prêtes à affronter soleil et sel marin.

Chaque métier de l'IPC joue un rôle essentiel. Sans les professionnels de la construction et réparation navales, les navires ne pourraient pas braver les tempêtes. Grâce à ces femmes et ces hommes passionnés, chaque bateau repart du port de Concarneau prêt à naviguer vers de nouvelles aventures.

L'océan les attend, et grâce à l'IPC, ils sont fin prêts à répondre à son appel.

”

L'ALMAK



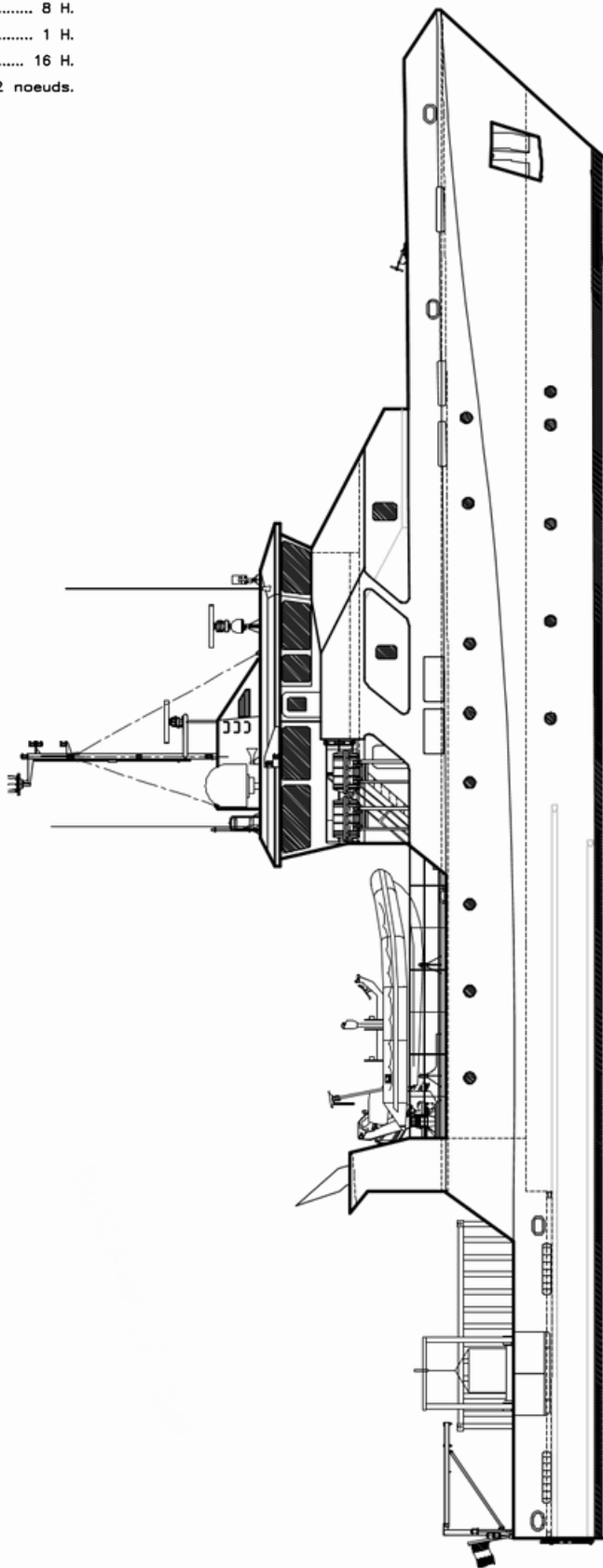
Le sais-tu ?

L'Almak est un navire-école construit par les chantiers PIRIOU à Concarneau. Ce bâtiment militaire de 44m est destiné à la formation des marines étrangères. Il peut embarquer 8 membres d'équipage et 16 stagiaires et instructeurs.



CARACTERISTIQUES

Longueur Hors tout	44,00 m
Largeur hors membres	9,60 m
Tirant d'eau en charge	3,10 m
Effectif équipage	8 H.
Passager	1 H.
Personnel Spécial	16 H.
Vitesse	12 noeuds.



DÉCOUVRIR LES MÉTIERS DE L'INDUSTRIE NAVALE

Scan le QR Code pour découvrir le métier en vidéo !



Je suis dessinatrice naval : je conçois et dimensionne les pièces, équipements et réseaux des navires sous forme de plans détaillés. Je veille à la qualité des schémas transmis aux ateliers, en respectant les délais et les normes du projet.



Je suis peintre naval : je protège la coque des navires contre la corrosion grâce à des peintures et traitements spécialisés. Mon travail de précision et mes finitions soignées apportent une valeur esthétique et durable au bateau, tout en respectant les règles de sécurité.



Je suis électricien naval : je conçois les plans électriques des navires, réalise le câblage, raccorde les équipements, puis contrôle le bon fonctionnement des installations, et veille à leur sécurité. Mon expertise garantit une alimentation électrique fiable et adaptée à chaque navire.



Je suis mécanicienne naval : j'installe, entretiens et répare les moteurs, les équipements mécaniques et les appareils de bord des navires. Je travaille dans les zones de chaque navire, pour garantir son bon fonctionnement et sa fiabilité, en respectant les règles de sécurité.



Je suis soudeur naval : j'assemble des pièces métalliques pour construire des éléments de charpente, les panneaux et les tuyauteries des navires. En collaboration avec d'autres professionnels, je veille à la qualité de l'assemblage tout en garantissant ma sécurité grâce à un équipement de protection individuelle.





Je suis menuisière navale : je fabrique et installe le mobilier en bois des navires, comme les rangements, le parquet ou les décorations. Grâce à mon savoir-faire, j'optimise l'espace et personnalise chaque création selon les attentes des clients, en m'adaptant aux courbes et spécificités des navires, tout en respectant les règles de sécurité.



Je suis ingénieur architecte naval : je conçois la forme, la coque, le style et les aménagements des navires. J'élabore leurs plans, je calcule leurs stabilités et performances en mer, j'assure une veille technologique, et m'assure du respect de la réglementation en vigueur, tout en respectant les règles de sécurité.



RELIE LES MÉTIERS À LEURS ÉQUIPEMENTS DE PROTECTION INDIVIDUELLE (EPI)



**Ingénieur
architecte naval**

**Mécanicien
naval**

**Dessinateur
naval**

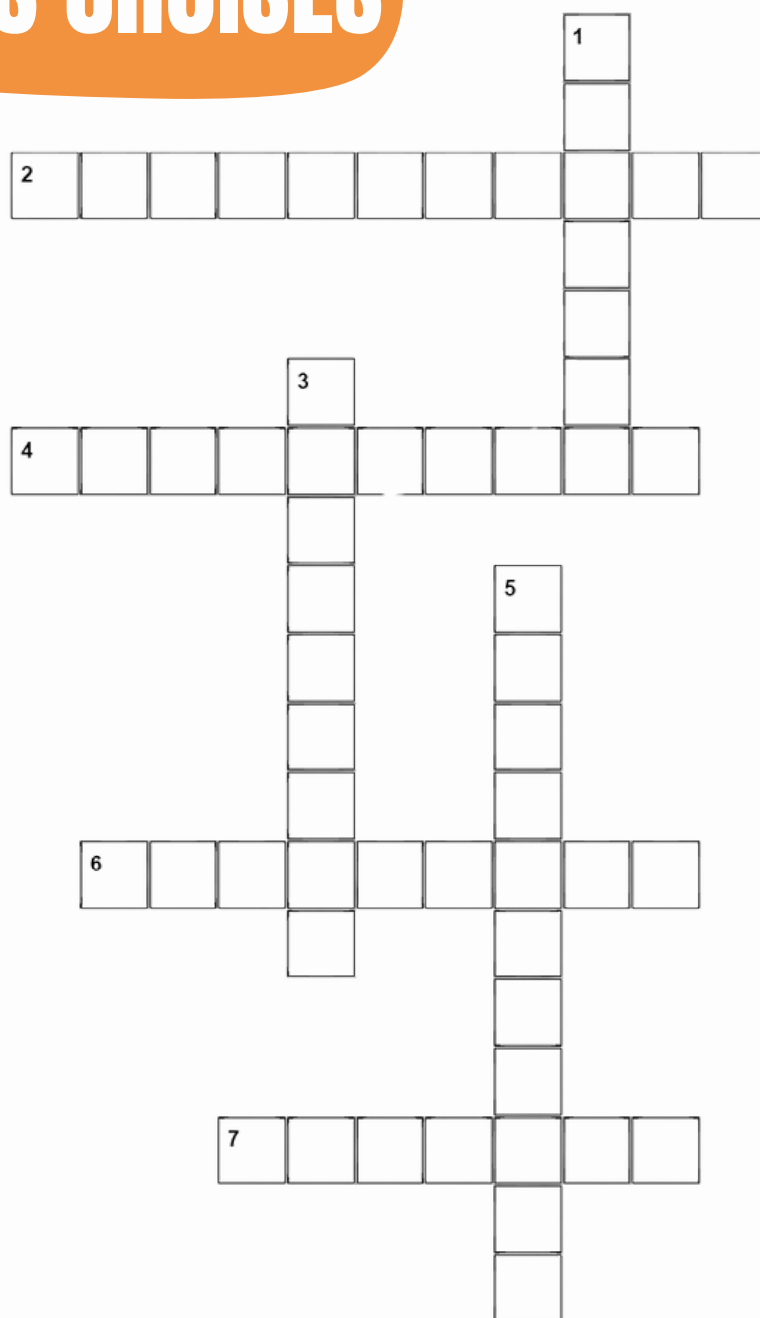
**Menuisier
naval**

Soudeur naval

Peintre naval

**Électricien
naval**

MOTS CROISÉS



Les métiers de l'industrie navale

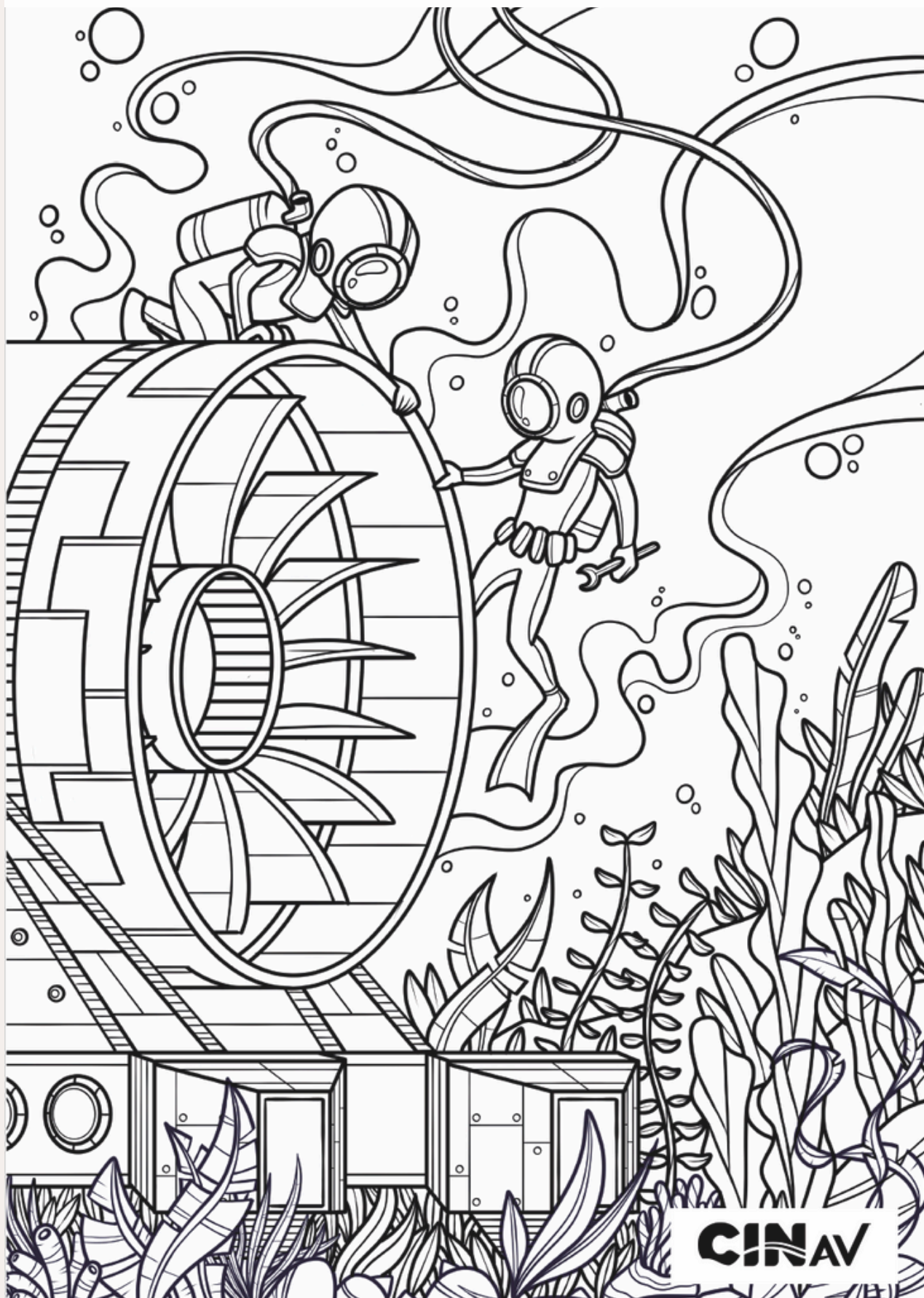
HORIZONTAL

- 2. J'installe des câbles dans les navires
- 4. J'installe les moteurs des bateaux
- 6. Je fabrique le mobilier en bois des navires
- 7. J'assemble les pièces métalliques pour les bateaux

VERTICAL

- 1. Je protège la coque des bateaux contre la corrosion
- 3. J'imagine la forme et la coque des navires
- 5. Je crée des plans techniques et détaillés pour les bateaux

COLORIAGE



RELIE CHAQUE NAVIRE À SON OMBRE

Une ombre sur l'eau...



porte-conteneurs



navire à passagers



yacht



paquebot



navire de charge



jet-ski



navire de service



voilier





LE SAIS-TU ?

Le porte-conteneurs

déplace de grands conteneurs remplis de marchandises, comme des jouets, ou de la nourriture, entre les pays.

Le navire à passagers

transporte des personnes d'un endroit à un autre, comme pour aller de Concarneau à l'archipel des Glénan.

Le yacht

permet aux plaisanciers de se promener en mer en baie de Concarneau, ou passer des vacances en naviguant pour le plaisir.

Le paquebot

embarque de nombreux voyageurs lors de croisières, pour découvrir des paysages tout en profitant du confort et des services à bord.

Le navire à charges

transporte toutes sortes de marchandises, comme des voitures. Sa grue lui permet de les charger ou de les décharger.

Le jetski

offre des sensations fortes sur l'eau, tout en explorant les bords de mer rapidement.

Le navire de services

aide d'autres bateaux à poser des câbles sous l'eau ou à accomplir des tâches spécifiques dans les ports.

Le voilier

navigue grâce au vent, pour les balades minimisant son empreinte écologique le long de la côte, les compétitions ou même les grandes traversées.



Pour répondre aux besoins croissants en compétences du secteur maritime, il est nécessaire de se sensibiliser et de s'informer.

Aujourd'hui, en ce 27 mars 2025, j'ai participé à l'événement organisé par l'IPC, **CAP SUR LES MÉTIERS DE LA MER**.

Cette journée immersive m'a permis de découvrir les métiers maritimes, visiter une ou plusieurs entreprises adhérentes à l'Interprofession du Port de Concarneau, de participer à des animations et ateliers pratiques sur l'industrie navale et d'échanger avec des experts du maritime.

En organisant cette initiative, l'IPC a souhaité non seulement inspirer, mais aussi renforcer l'attractivité des métiers maritimes auprès de nous, les jeunes générations. Une opportunité précieuse pour répondre aux enjeux économiques de demain tout en valorisant la filière locale.

Grâce à cette journée, préparons l'avenir du maritime !



Des navires, mais pour qui ?

Les navires sont construits pour les **marins**, qui **travaillent sur nos côtes** ou **naviguent sur toutes les mers du monde**.

Le sais-tu ?

Tu peux devenir marin de commerce, marin pêcheur, skipper, marin mécanicien. De matelot à capitaine, et bien plus encore... Pour se faire, il te faut te former dans un lycée maritime, un institut nautique ou encore à l'École Nationale d'Enseignement Maritime. Tout au long de sa vie, le marin continue de se former pour la sécurité et différentes règles au **Centre Européen de Formation Continue Maritime (CEFCM)** de Concarneau ! Tu peux aussi devenir ingénieur des mers !



LES 8 DIFFÉRENCES

Niveau Expert

Compare les 2 photos du Port de Concarneau, et entoure les **8 différences** ! 

Indices Vérifie bien les différents navires, les infrastructures du Port, les mâts, la signalétique, le paysage...



© Port de Concarneau, CRN

QUAND JE SERAI GRAND(E), JE SERAI ...



Je m'appelle _____.

Quand je serai grand(e), je serai _____

(nom du métier).

Mes principales missions seront de _____

_____ (concevoir, construire, installer, réparer, protéger, contrôler ...).

Pour accomplir ces missions, j'utiliserai _____

_____ (outils : ordinateur, câbles, pinceau, mètre, mallette à outils ...).

Pour rester en sécurité, je porterai _____

_____ (équipements de protection : casque, gants, gilet, blouse, lunettes ...).

Je travaillerai principalement _____

(lieu : à bord d'un navire, sur les chantiers, dans l'atelier, dans un bureau ...).

Ce que j'aime le plus dans ce métier, c'est _____

_____.

Ce qui peut être un peu difficile parfois, c'est _____

_____.

Chaque jour, je pourrai apprendre à _____

_____ (nouvelles compétences, découvertes, rencontres...).

Pour devenir un(e) bon(ne) _____

(nom du métier), je devrai _____

_____ (études, formations, apprentissages à suivre).

MOTS MÊLÉS



A	T	U	C	O	N	C	A	R	N	E	A	U	L	R
M	E	R	H	U	I	P	E	Z	A	X	V	B	O	T
A	Z	E	N	A	V	I	R	E	T	S	E	I	U	A
R	T	P	O	R	T	G	H	U	O	L	S	K	J	O
O	K	T	C	O	N	S	T	R	U	C	T	I	O	N
K	G	R	T	X	S	A	U	I	M	N	H	N	T	B
T	D	O	C	K	M	A	S	T	E	R	H	D	F	S
M	I	C	E	O	C	E	A	N	H	K	D	U	E	X
P	T	Y	I	N	A	V	A	L	L	D	C	S	Z	Q
E	C	H	A	N	T	I	E	R	U	A	F	T	E	R
I	M	A	R	I	T	I	M	E	G	C	N	R	A	L
N	K	L	S	O	U	D	E	U	R	D	U	I	L	P
T	R	E	P	A	R	A	T	I	O	N	Z	E	T	S
R	K	L	J	T	Y	A	E	V	D	M	O	W	S	Z
E	D	E	C	A	R	B	O	N	A	T	I	O	N	N

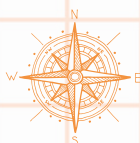
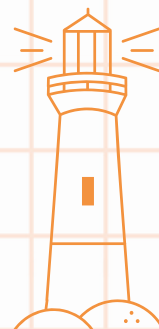
Surligne les mots clés de l'industrie navale,
dissimulés à la verticale et à l'horizontale
dans le jeu de mots mêlés !



- | | |
|-----------------|-------------------|
| 1. CONCARNEAU | 8. OCEAN |
| 2. MER | 9. DOCKMASTER |
| 3. PORT | 10. MARITIME |
| 4. INDUSTRIE | 11. CHANTIER |
| 5. NAVIRE | 12. PEINTRE |
| 6. CONSTRUCTION | 13. DECARBONATION |
| 7. NAVAL | 14. SOUDEUR |
| | 15. RÉPARATION |

CE QUE JE RETIENS DE MA JOURNÉE

Écris, dessine...
Laisse parler ta créativité !

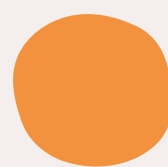
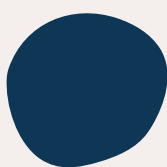


RÉPONSES



Vrai ou Faux

1. **Vrai** : Mise en service en 2002, la cale sèche du Port de Concarneau - CRN, est un équipement stratégique qui permet de réparer et entretenir des navires de grande taille. Elle renforce l'attractivité du port pour l'industrie navale et maritime.
2. **Faux** : Il est tout à fait possible de travailler dans l'industrie navale avec un handicap, selon les adaptations nécessaires. Tout est envisageable avec les bons équipements et une organisation adaptée.
3. **Faux** : L'industrie navale de Concarneau regroupe aussi des activités de réparation, d'ingénierie et de maintenance.
4. **Vrai** : Le carénage est une opération de révision périodique de la coque d'un navire en vue de lui redonner ses qualités nautiques, comprenant nettoyage, gommage, ponçage, décapage...
5. **Faux** : Les cordages sont conçus pour être extrêmement résistants et endurer des conditions difficiles.
6. **Vrai** : Le dockmaster supervise les manoeuvres techniques des navires lors de leur mise à sec, leur mise à l'eau et leur stationnement.
7. **Vrai** : Créée en 1993, l'IPC est l'association qui fédère les entreprises de l'industrie navale du port de Concarneau.
8. **Faux** : De nombreux métiers dans l'industrie maritime sont accessibles avec des formations courtes ou des apprentissages pratiques sur le terrain.
9. **Vrai** : Les professionnels de l'industrie navale travaillent sur des projets comme l'utilisation de carburants plus propres - aussi appelée décarbonation -, le recyclage des matériaux ou encore la conception de navires de recherche dédiés à l'étude et à la préservation des écosystèmes marins.
10. **Faux** : Les professionnels de l'Interprofession du Port de Concarneau construisent et réparent aussi des navires militaires, des voiliers-cargos et d'autres types de bateaux.





Équipements de Protection Individuelle

Piège!

Tous les métiers cités ci-dessus portent le même équipement de protection individuelle (EPI) en atelier ou sur les chantiers, comprenant : des chaussures de sécurité, un casque de sécurité, des lunettes de protection, des protections pour les oreilles, des vêtements de protection, ainsi que des gants de chantier.

Le soudeur porte lui en supplément, un casque de soudure pour se protéger des rayons nocifs, de la chaleur, des fumées et des étincelles produites lors des opérations de soudage et de découpe.



Le sais-tu ?

Les EPI sont des dispositifs obligatoires, conçus pour protéger les travailleurs des risques d'accident sur le chantier. Il peut s'agir notamment d'un danger lié à la présence de substances toxiques, d'une chute en hauteur, d'une chute d'objet, d'une brûlure ou encore d'une coupure.

Le jeu des 8 différences



MERCI POUR TA PARTICIPATION !

Tu viens de vivre une journée exceptionnelle au cœur de l'Interprofession du Port de Concarneau ! Nous espérons que tu as pu découvrir des métiers passionnants et rencontrer des professionnels inspirants. Que cette immersion t'ait donné envie d'en savoir plus et peut-être même de t'imaginer un jour travailler dans l'industrie navale.

POUR ALLER PLUS LOIN

Les réseaux sociaux de l'IPC

<https://www.facebook.com/IPC.Concarneau>

<https://www.instagram.com/interprofessionportconcarneau>

<https://www.linkedin.com/company/interprofession-du-port-de-concarneau>

Les partenaires



Un événement labellisé en 2025



et soutenu par



Livret pédagogique réalisé par l'Agence Sea to sea

À BIENTÔT SUR L'EAU !